

## Camí Ral de Vall Farrera.

Excursió lineal amb inici a la població de Tirvia amb molt bones vistes de la comarca i arquitectura interessant, i amb finalització al poble d'Alins, passant per Araos i Ainet de Besan. Ruta per a tots els públics a la fresca de la noguera, amb importants restes culturals. Es repassarà l'antiga funció de les fargues i la extracció del mineral ferros.

**D'especial interès:** Les antigues fargues. El bosc de Viros, la tipologia constructiva dels pobles, esteles funeràries a la Capella de la Pietat de Tírvia.

**Recorregut:** Tírvia - Araós - Ainet de Besan - Alins

**Durada:** 3 hores

**Desnivell:** 300 mts

**Distància:** 10 kms

**Dificultat:** Nivell Baix

**Transport:** Vehicle Propi

**Material:** Roba còmoda, calçat esportiu o de muntanya, impermeable, protecció solar, gorra, una mica d'aigua i menjar.



## La muntanya formadora.

Consisteix en una ruta interpretativa per tal d'educar medioambientalment i ampliar els coneixements als participants. Explicant pros i contres de una malversació del patrimoni paisatgístic, aprendre la manera correcta de transitar per la muntanya, i petits trucs que ens facilitaran i ens ajudaran a gaudir d'aquest entorn.

**D'especial interès:** Nous coneixements del medi. Estudi de les diverses formes d'aprofitar els recursos de la muntanya. Possibilitat de veure animals en estat salvatge. Seguiment de petjades. Visita a l'únic Parc Nacional de Catalunya. Vista espectacular dels Encantats i la Cascada de Ratera.

**Recorregut:** Parc Nacional d'Aigüestortes.

**Durada:** 3 hores

**Desnivell:** 170 mts

**Distància:** 8 Kms

**Dificultat:** Nivell Baix

**Transport:** Vehicle Propi

**Material:** Roba còmoda, calçat esportiu o de muntanya, impermeable, protecció solar, gorra, una mica d'aigua i menjar.



## La ruta de la sal i de bandolers.

Excursió lineal amb inici a la població de Baró seguéix el curs el Noguera Pallaresa fins a Gerri de la Sal, passant per l'ermita d'Arbolo i amb la possibilitat de visitar el poble d'Arcalis, vila de bandolers o finalitzar la ruta visitant el monestir de la població i un petit recorregut pel barranc d'Enseu. Com no amb temps es podran visitar les salines i el procés de fabricació d'aquest condiment tan preciat.

**D'especial interès:** El poble i el castell d'Arcalis. Les rondalles sobre bandolers i l'antiga explotació de la ruta. Gerri de la Sal amb els seves salines, Vila Closa, pont medieval, monestir. Durant la ruta, l'ermita de la Mare de Déu d'Arboló.

**Recorregut:** Baró-Arcalis-Gerri de la Sal

**Durada:** 3 hores 20 minuts

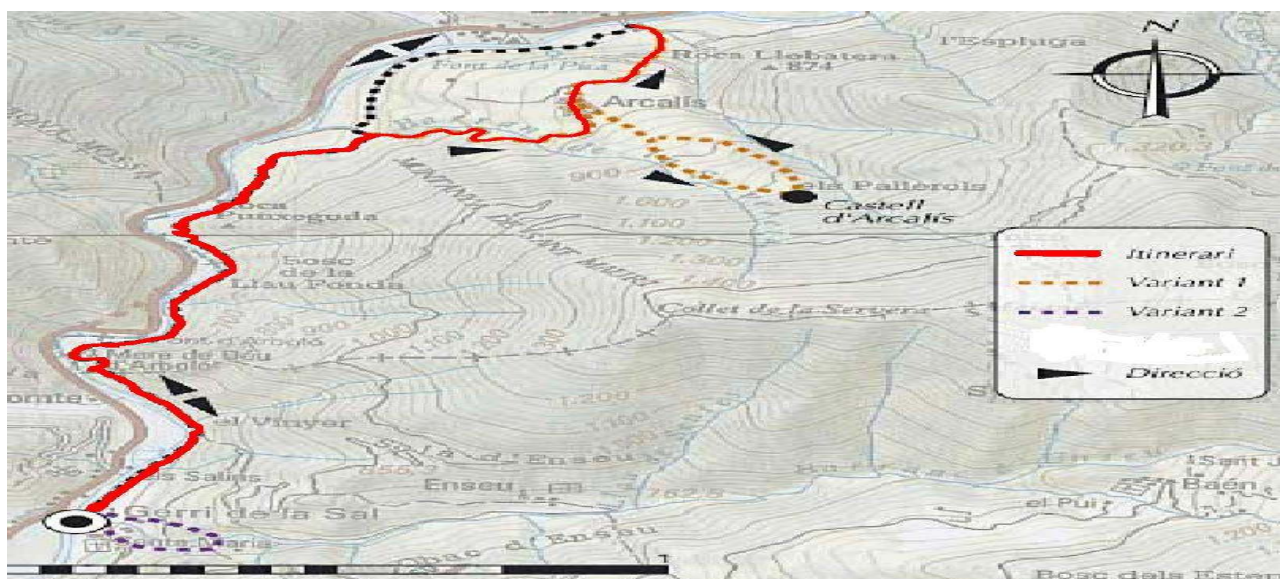
**Desnivell:** 300 mts

**Distància:** 8 Kms

**Dificultat:** Nivell Baix

**Transport:** Vehicle Propi

**Material:** Roba còmoda, calçat esportiu o de muntanya, impermeable, protecció solar, gorra, una mica d'aigua i menjar.



## El Batlliu de Sort

Itinerari circular pels antics camins de bast que unien els pobles del batlliu de Sort. Bifurcant-se després cap a la Vall D'Assua o cap camins de més llarg recorregut. Camins amb molta història i restes antigues per descobrir. Des de la capital del Pallars Sobirà es puja a Olp, poble a partir del qual es va flanquejant fins a Enviny, des del qual s'inicia la baixada fins a Sort tot passant per Bressui..

**D'especial interès:** Castell dels Comtes del Pallars, empedrats i parets de pedra seca dels camins, forn de calç, arquitectura religiosa, vistes panoràmiques. Museo de les Papallones.

**Recorregut:** Sort-Olp-Pujalt-Enviny-Bressui-Sort

**Durada:** 4 hores 30 minuts

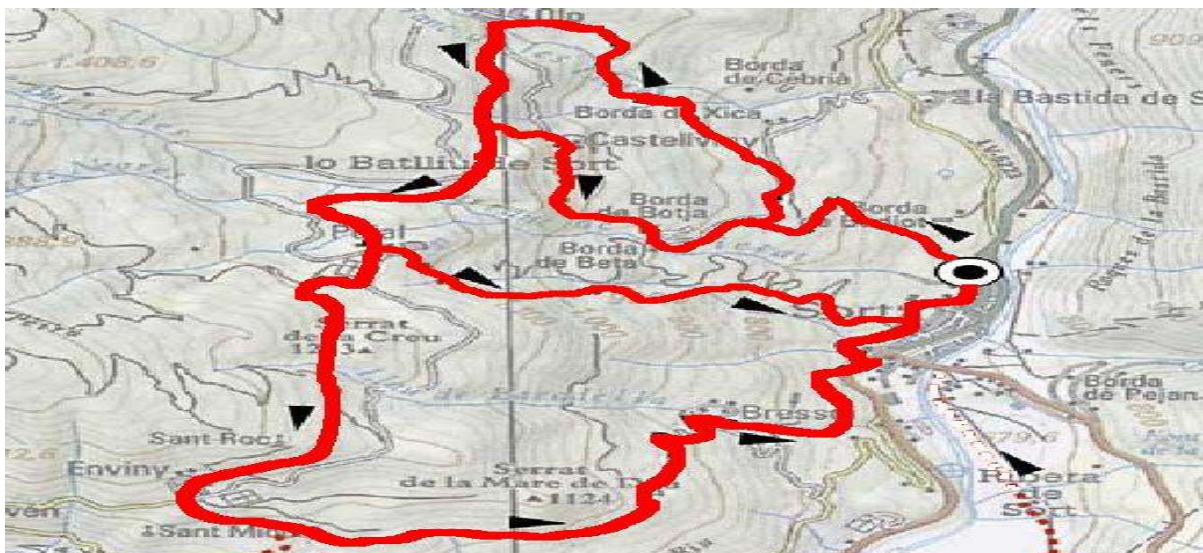
**Desnivell:** 500 mts

**Distància:** 11 Kms

**Dificultat:** Nivell Mitja

**Transport:** A peu des de l'hotel.

**Material:** Roba còmoda, calçat esportiu o de muntanya, impermeable, protecció solar, gorra, una mica d'aigua i menjar.



## Visita al Parc Nacional més Oriental.

Consisteix en una ruta interpretativa per tal d'educar medioambientalment i ampliar els coneixements als participants. A aprendre la manera correcta de transitar per la muntanya, petits trucs que ens facilitaran i ens ajudaran a gaudir d'aquest entorn. La ruta transcorre pel Parc Nacional, de l'estany de St. Maurici fins al mirador d'aquest, descendre de nou al Refugi Mallafre i a la entrada del Parc.

**D'especial interès:** Possibilitat de veure animals en estat salvatge. Seguiment de petjades. Visita a l'únic Parc Nacional de Catalunya. Vista espectacular dels Encantats. La Cascada i estany de Ratera, vistes al Portarro. Vall de Monestero.

**Recorregut:** Parc Nacional d'Aigüestortes.

**Durada:** 4 hores 30 minuts

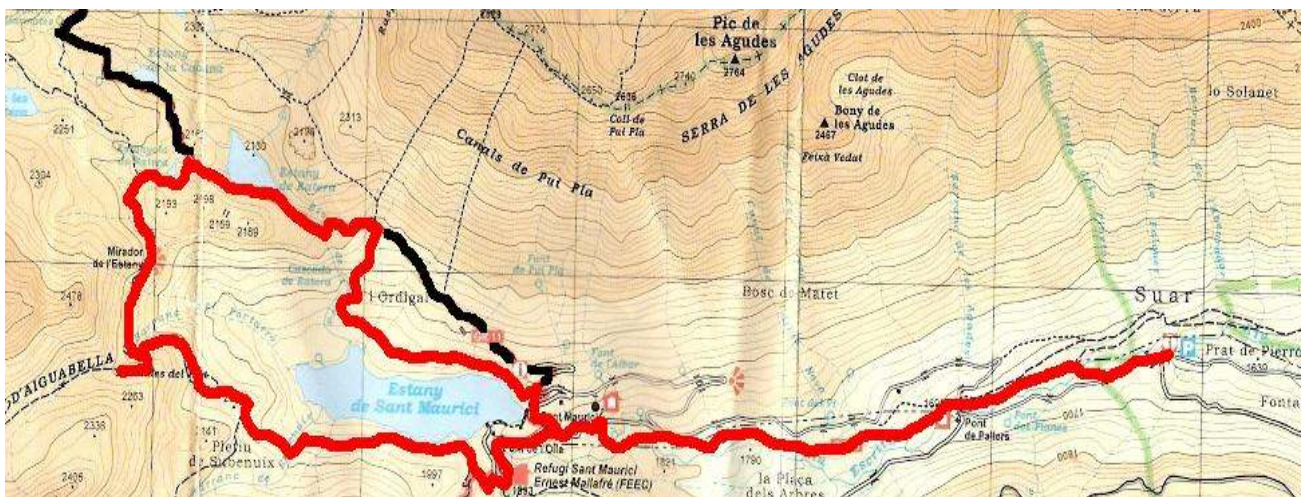
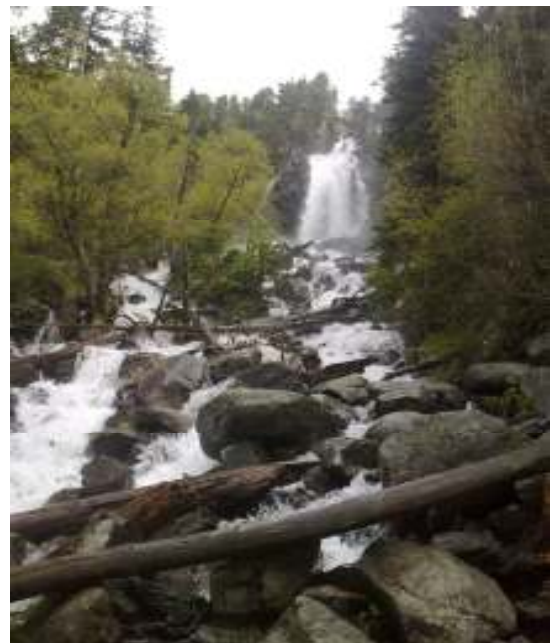
**Desnivell:** 400 mts

**Distància:** 12 kms

**Dificultat:** Nivell Mitjà.

**Transport:** Vehicle Propi

**Material:** Roba còmoda, calçat esportiu o de muntanya, impermeable, protecció solar, gorra, una mica d'aigua i menjar.



## **No et perdis. Iniciació a l'orientació en muntanya.**

Consisteix en una activitat de grup, o per parelles, on els participants hauran de trobar unes valisses i respondre unes preguntes de la comarca. Caldra que s'orientin amb mapa i bruiçola, tot sempre amb la supervisió del guia. Això permetrà conèixer el medi per un mateix i l'esperit de la prova unira als participants.

**Especial interès:** Coneixement per un mateix de l'entorn on es troba. Descoberta de la vall de Siarb. Bones vistes sobre la Ribera de Sort i els pobles medievals com Vilamur. Diferents tipus de vegetació.

**Recorregut:** Vall de Siarb o Port del Canto.

**Horari:** 4 hores 30 minuts

**Desnivell:** 400 mts

**Distància:** 8 Kms

**Dificultat:** Nivell MITjà.

**Transport:** A peu des de l'hotel.

**Material:** Roba còmoda, calçat esportiu o de muntanya, impermeable, protecció solar, gorra, una mica d'aigua i menjar.



## Dos ascension al preu d'una.

Itinerari que te el seu punt de partida a la població de Llessui, remontan tota la seva muntanya fins als lindes amb el Pallars Jussà i ascendint llavors al Montseny (2883mts) i al Montorroió (2861mts). Activitat exigent, que combina dues ascensions per la proximitat dels pics i la seva dificultat tècnica, assumible, no cal l'utilització de corda.

**D'especial interès:** Vistes panoràmiques de la Vall d'Assua i del Parc Nacional, zona llacs de Colomina. Observació de la Vall de Fil·là. Possibilitat d'avistament d'animals salvatges. Realització dels dos cims mítics de la zona abans d'endinsar-se a l'alta muntanya pirinenca.

**Recorregut:** Llessui-Montseny-Montorroió-Llessui

**Horari:** 8 hores

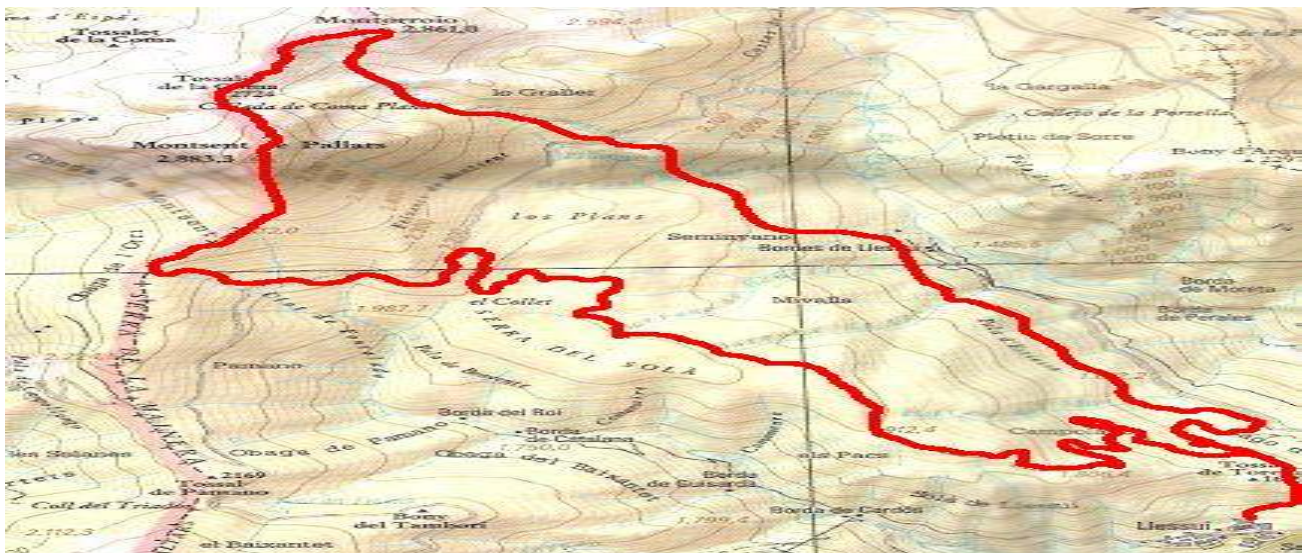
**Desnivell:** 1450 mts

**Distància:** 18 kms

**Dificultat:** Nivell Alt

**Transport:** Vehicle propi.

**Material:** Roba còmoda, calçat esportiu o de muntanya, impermeable, protecció solar, gorra, una mica d'aigua i menjar.



## Una visió diferent del Parc Nacional.

Itinerari s'inicia al Refugi de les Ares al Port de la Bonaigua, per remontar tota la vall del Gerber, fins al refugi Mataró, d'allí collada i realitzar el Pic d'Amitges(2851mts) o el tuc de Saboredó (2834mts) per la seva proximitat i la seva dificultat tècnica, asumible, no cal l'utilització de corda es poden intentar conjuntament.

**D'especial interès:** Vistes panoràmiques de la Vall d'Aran, les Valls d'Aneu i del Parc Nacional. Gaudiment dels llacs de Gerber i de les formes agrestes dels pics de la zona. Possible avistament d'animals salvatges. Ermita de La Mare de Deu de les Ares.

**Recorregut:** Refugi les Ares-Gerber-Ref. Mataró-Tuc Saboredó-Ref. les Ares.

**Horari:** 7 hores

**Desnivell:** 1014 mts

**Distància:** 14 kms

**Dificultat:** Nivell Alt

**Transport:** Vehicle propi.

**Material:** Roba còmoda, calçat esportiu o de muntanya, impermeable, protecció solar, gorra, una mica d'aigua i menjar.

